
Workshop II

ÖPNV-Konzept für die Stadt Oranienburg

**03. Mai 2018 in der
Feuerwehrhauptwache Oranienburg**

plan:mobil

Verkehrskonzepte & Mobilitätsplanung

Ludwig-Erhard-Straße 8, 34131 Kassel
Tel. 0561/400 90 555, info@plan-mobil.de

17:00 Einführung

Ergebnisse aus dem letzten Workshop

17:10

Vorstellung Maßnahmenpakete

17:35 Gruppenarbeitsphase

18:40 Zusammenfassung

18:45 Diskussion: Schwerpunktsetzung des ÖPNV-Konzepts

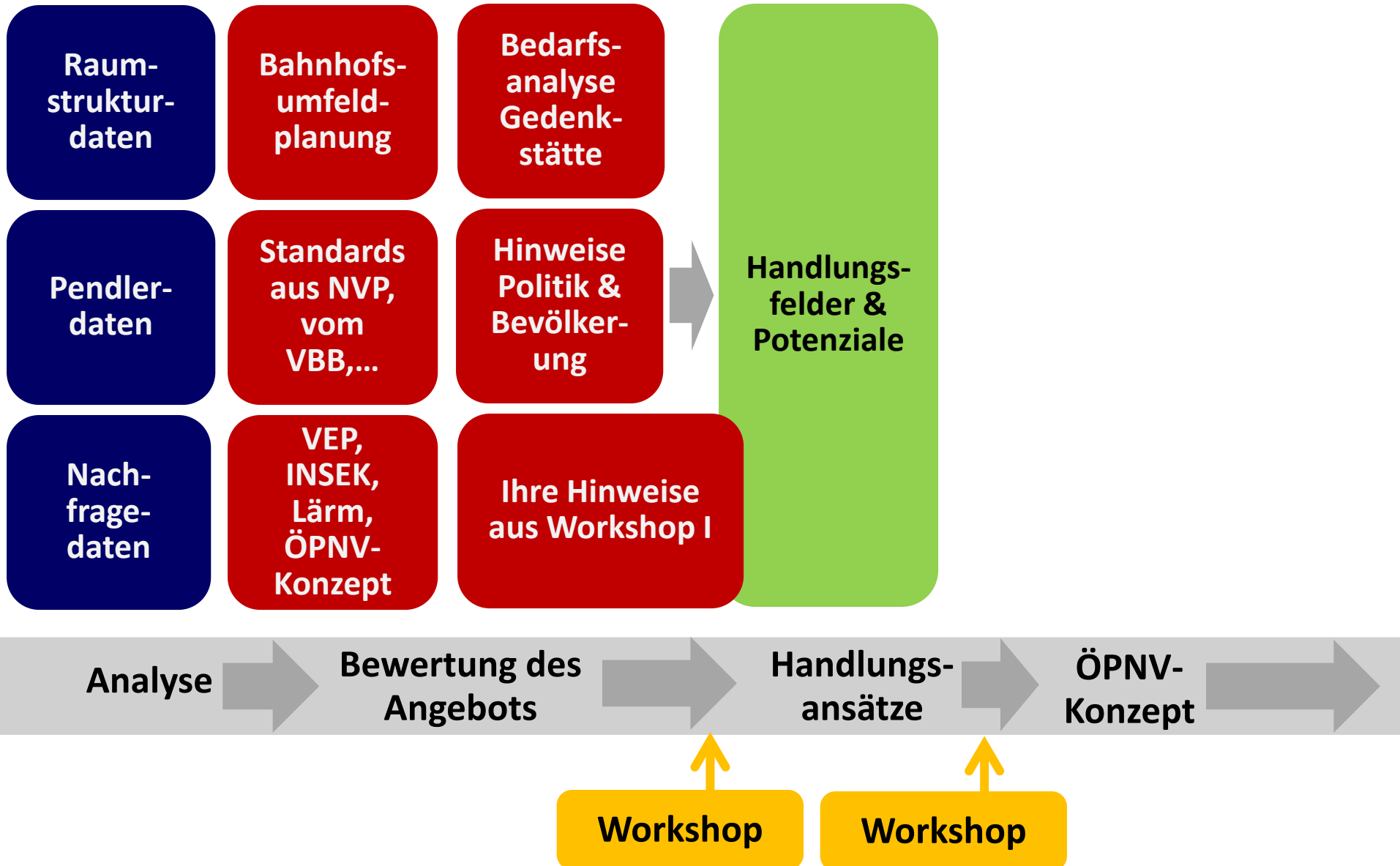
19:00 Nächste Schritte & Ausblick

19:15 Ende der Veranstaltung

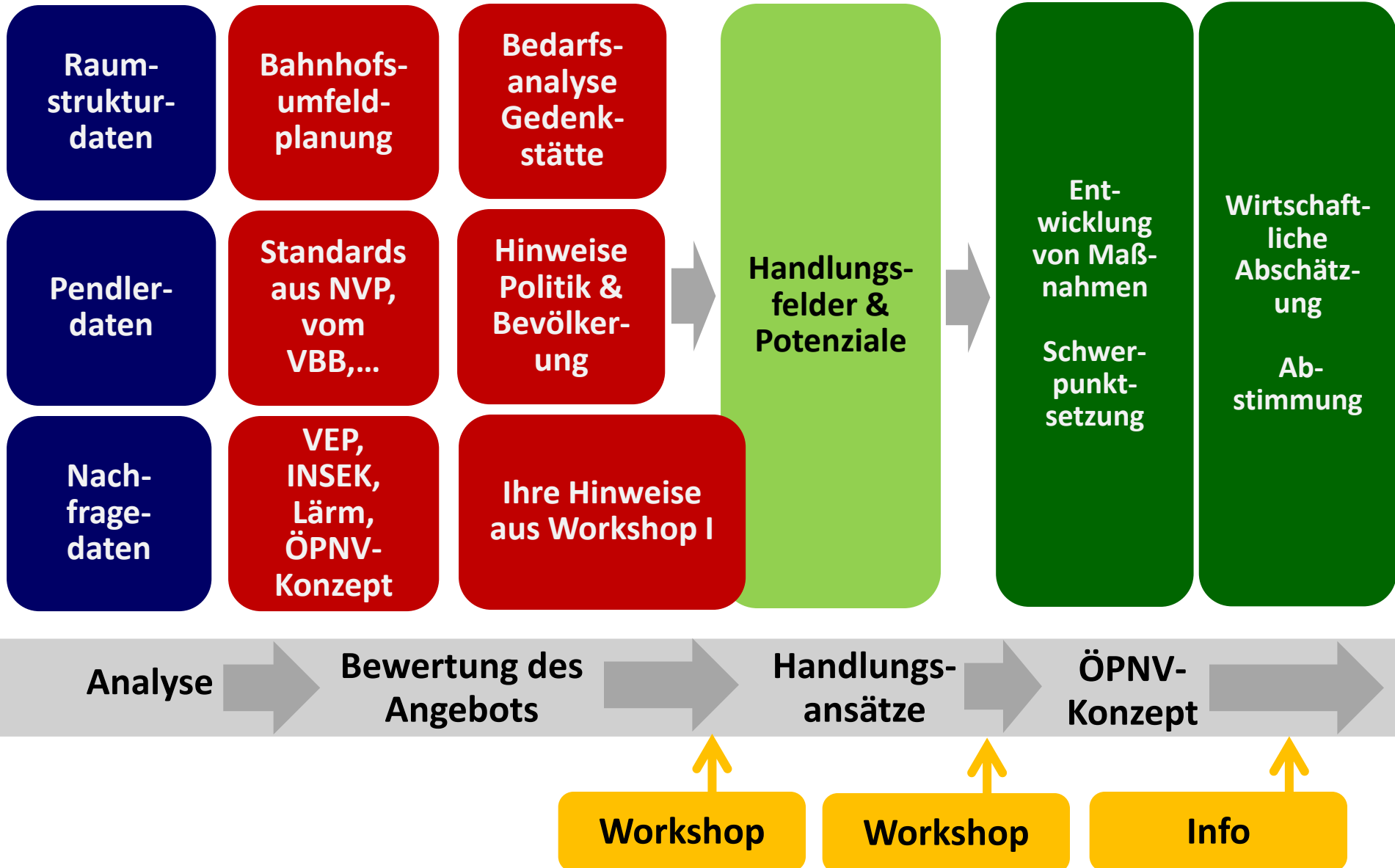


Einführung

Vorgehen



Vorgehen



Ziele für den heutigen Workshop

**Workshop-
ergebnisse
präsentieren,...**

Wissen

**...Maßnahmen-
pakete
diskutieren...**

Diskussion

**...und
gemeinsam
Schwerpunkte
setzen**

Entscheidung



Ergebnisse aus dem letzten Workshop

Workshop am 21.03.2017



Wichtige Hinweise aus dem Workshop

▪ **Anbindung verbessern!**

- Wichtige Ziele (Freizeitziele, Behörden, Einkaufen) und versch. Zielgruppen im Blick haben
- Verbindungen von den Ortsteilen in die Kernstadt
- Überörtliche Anbindung über Stadt Oranienburg hinaus

▪ **Mehr ÖPNV!**

- verbesserte Taktung (Kernstadt mit Stadtbusqualität, Ortsteile mit Taktverkehr)
- verbessertes Bedienungsangebot (vor allem Abends, am WE, Taktlücken...)
- verbesserte Verknüpfung (untereinander / zum Rad bzw. E-Rad)
- verbesserte Erschließung (neue Haltestellen)

▪ **Barrierefreiheit weiter vorantreiben!**

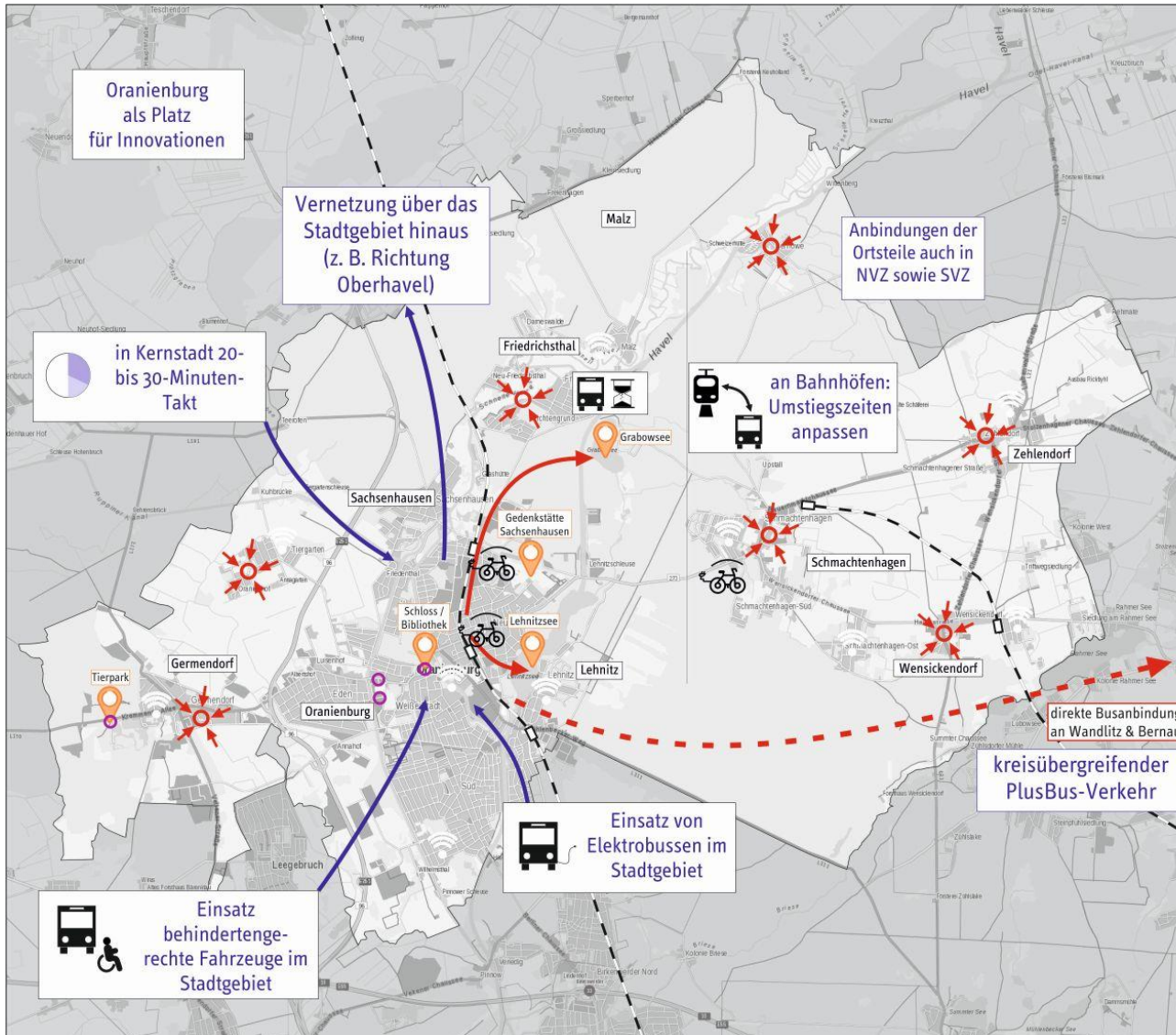
- Haltestellen
- Fahrzeuge
- Informationsmedien

▪ **Information & Kommunikation verbessern**

▪ **Innovationen und Mobilitätsideen auch mal ausprobieren**

▪ **schnelle Umsetzung des Konzepts bzw. von Maßnahmen**

Wichtige Hinweise aus dem Workshop



Erarbeitung eines ÖPNV-Konzeptes für die Stadt Oranienburg

Hinweise aus dem Workshop am 23.03.2018

-  relevante Orte
-  keine oder unzureichende Anbindung der Ortsteile an Kernstadt
-  fehlende Anbindung
-  keine Direktverbindung
-  mögliche neueinzurichtende Haltestellen
-  öffentliches WiFi
-  Verknüpfung Rad mit Bus

0 1 2 3 4 km 

Kartengrundlage:
© Bundesamt für Kartographie und Geodäsie 2018
Bearbeitungsstand: April 2018

plan mobil
VERKEHRSKONZEPTE
MOBILITÄTSPLANUNG
Ludwig-Erhard-Straße 8 | 34371 Kassel
info@plan-mobil.de | www.plan-mobil.de



Maßnahmenpakete

Vier Handlungsfelder abgeleitet aus den Handlungsbedarfen

**Fahrplan und
Liniennetz**

**Infrastruktur
und Betrieb**

**Information,
Vertrieb und
Kommuni-
kation**

**Flexible
Mobilitäts-
angebote**

Maßnahmenpakete

**Optimierung
Linienverkehr
(bestehend
und neu)**

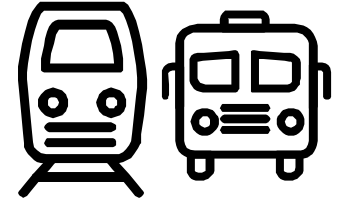
**Verbesserte
Zugänglich-
keit und
Verknüpfung,
(auch bzgl. erg.
Mobilitäts-
angeboten)**

**Bedarfs-
gesteuerten
ÖPNV
etablieren
(Rufbus)**

**Verbesserung
Information,
Kommunika-
tion, Vertrieb,**

Maßnahmenpaket: Optimierung des Linienverkehrs

Maßnahmen zur Verbesserung der Situation rund um den Bus- und Bahnverkehr in der Stadt Oranienburg; vor allem in der Kernstadt



- **Verdichtung bzw. Vertaktung des Fahrplanangebotes**
 - vor allem im Kernstadtbereich („Stadtbusqualität“)
 - Ausrichtung auf den SPNV-Verkehr (S-Bahn, Regionalbahn)
- **Änderung von Linienwegen für...**
 - direktere Linienführung (Verbesserung Reisezeit)
 - Erschließung neuer/geplanter bzw. bestehender Siedlungsgebiete
- **Neue Tangentialverbindung für...**
 - direktere, umwegsfreie Linienführung zum S-Bahn-Netz; ggf. ohne weitere Belastung des Innenstadtbereichs
- **Verbesserung der Anbindung von Zielen mit hohen Besucherzahlen**
 - in Kombination mit weiteren Maßnahmenpaketen

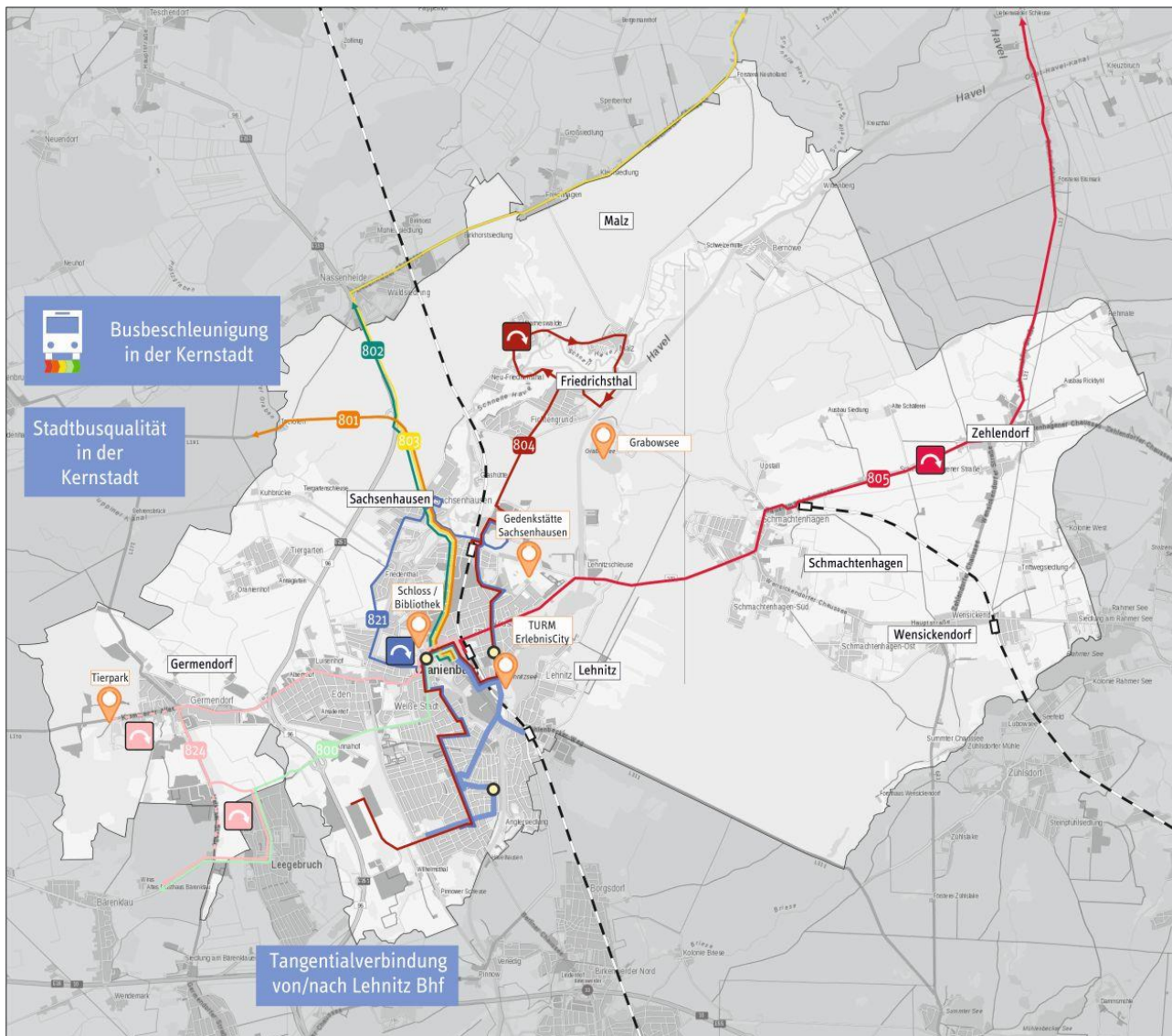
Maßnahmenpaket: Optimierung des Linienverkehrs

Maßnahme	Inhalt	Räumliche Verortung
Stadtbusqualität (vor allem im Kernstadtbereich)	Verdichtung auf Stundentakt im Kernstadtbereich; Außenbereiche min. 2-Stunden-Takt (auch am Wochenende)	Kernstadtbereich, z.T. auch außenliegende Ortsteile
Busbeschleunigung	Busspuren abtrennen; bei Bauprojekten Busspur & Buskap mitberücksichtigen	Vor allem Achse „Bahnhof – Schloss“
Direktere Linienführung (Linie 821)	Linienwgsänderung von Friedenthal in Richtung Bf. Oranienburg	Friedenthal, z.T. Sachsenhausen
Direktere Linienführung (Linie 805)	Linienwgsänderung im Bereich Zehlendorf	Zehlendorf

Maßnahmenpaket: Optimierung des Linienverkehrs

Maßnahme	Inhalt	Räumliche Verortung
Anbindung Tierpark Germendorf (Linie 824)	Teilweise Linienwegsänderung im Bereich Germendorf / Leegebruch	Germendorf / Leegebruch
Anbindung Gedenkstätte Sachsenhausen	Angebotsausweitung Linie 804, ggf. auch Linie 805 und Einrichtung Shuttle-Verkehrs unter Berücksichtigung der Besucherlenkung	Gedenkstätte Sachsenhausen und Wohngebiet
Tangentialverbindung Süd zur S-Bahn	Schaffung einer neuen Verbindung zwischen Oranienburg Süd nach Lehnitz (S-Bahn) und Bahnhof Oranienburg	Kernstadtbereich Süd



Maßnahmenpaket: Optimierung des Linienverkehrs



Erarbeitung eines ÖPNV-Konzeptes für die Stadt Oranienburg

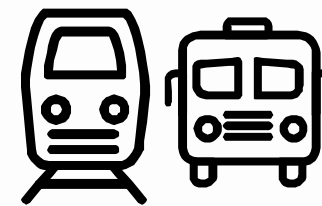
Übersicht der Maßnahmen

Legende

-  Buslinie
-  Einzelfahrt

Optimierung des Linienverkehrs

-  neue Haltestelle
-  relevanter Ort
-  Veränderung der Linienführung



Kartengrundlage:
© Bundesamt für Kartographie und Geodäsie 2018
Bearbeitungsstand: April 2018

Einführung von Rufbusverkehren in Gebieten ohne oder nur rudimentär vorhandenem Linienverkehr

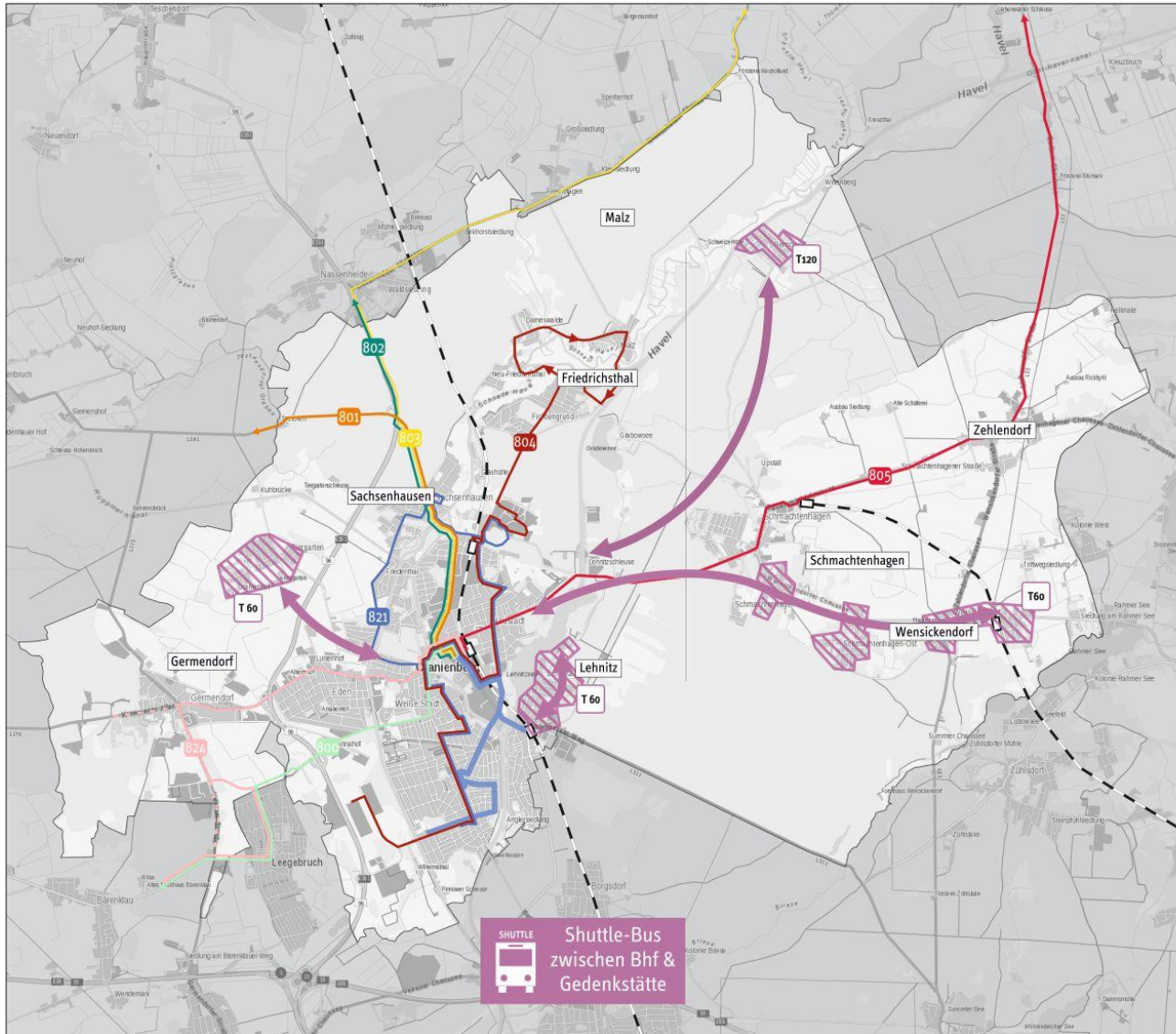


- **Einrichtung von Rufbusverkehren**
- **Shuttle-Verkehr zwischen Bahnhof und Gedenkstätte Sachsenhausen**
 - Ggf. im Rahmen eines innovativen Pilotprojekts
- **Verknüpfung mit (vertakteten) Buslinien und dem SPNV-Netz**
- **Vor allem (neue) Rufbusverkehre sollten Hand in Hand gehen mit Maßnahmen zu Information & Kommunikation**

Maßnahmenpaket: Bedarfsgesteuerten ÖPNV etablieren

Maßnahme	Inhalt	Räumliche Verortung
Rufbus Lehnitz	Einrichtung eines Rufbusverkehrs im Stundentakt	Lehnitz
Rufbus Bernöwe (ehem. Linie 813)	Einrichtung eines Rufbusverkehrs im Zwei-Stunden-Takt	Bernöwe
Rufbus Tiergarten-Siedlung	Einrichtung eines Rufbusverkehrs im Stundentakt	Tiergarten-Siedlung
Rufbus Wensickendorf	Einrichtung eines Rufbusverkehrs im Stundentakt	Wensickendorf
Erweiterung der Rufbusse zum on-demand-Angebot	Die Rufbusse sind innerhalb der Betriebszeiten jederzeit (ohne Fahrplan) buchbar	Bereiche mit Rufbusverkehren
Shuttle-Verkehr zwischen Bahnhof und Gedenkstätte Sachsenhausen	Einrichtung eines Shuttle-Verkehrs ohne Fahrplanbindung	Gedenkstätte Sachsenhausen und Wohngebiet

Maßnahmenpaket: Bedarfsgesteuerten ÖPNV etablieren



Erarbeitung eines ÖPNV-Konzeptes für die Stadt Oranienburg

Übersicht der Maßnahmen

Legende

- Buslinie
- Einzelfahrt

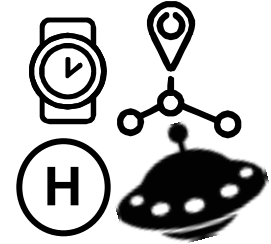
Bedarfsgesteuerter ÖPNV

- Bereiche mit Rufbus-Angebot
- Rufbus-Verbindung



Kartengrundlage:
 © Bundesamt für Kartographie und Geodäsie 2018
 Bearbeitungsstand: April 2018

Maßnahmen zur Verbesserung der Haltestellen- und Erreichbarkeitssituation und zur Verknüpfung der Verkehrsmittel untereinander (auch zu ergänzenden weiteren Mobilitätsangeboten)



- **Einrichtung zusätzlicher Haltestellen bzw. barrierefreier Ausbau von Haltestellen**
 - Bisherige Bemühungen weiter vorantreiben
 - Beispiel: Haltestelle im Bereich André-Pican-Str. / Wiesbadener Str. wird zurzeit gebaut
 - Barrierefrei ausgebaute Haltestellen nutzen
- **Komfortable Umstiegszeiten und Anschlüsse**
 - Zwischen Bus-Bus und Bus-Bahn
 - Zwischen Rufbus-Bus und Rufbus-Bahn
- **Verknüpfung zu Maßnahmen und Projekten im Bereich Elektromobilität, autonomes Fahren,...**
- **Verknüpfung zu Maßnahmen und Projekten im Bereich Fahrrad, Bürgerbus,...**

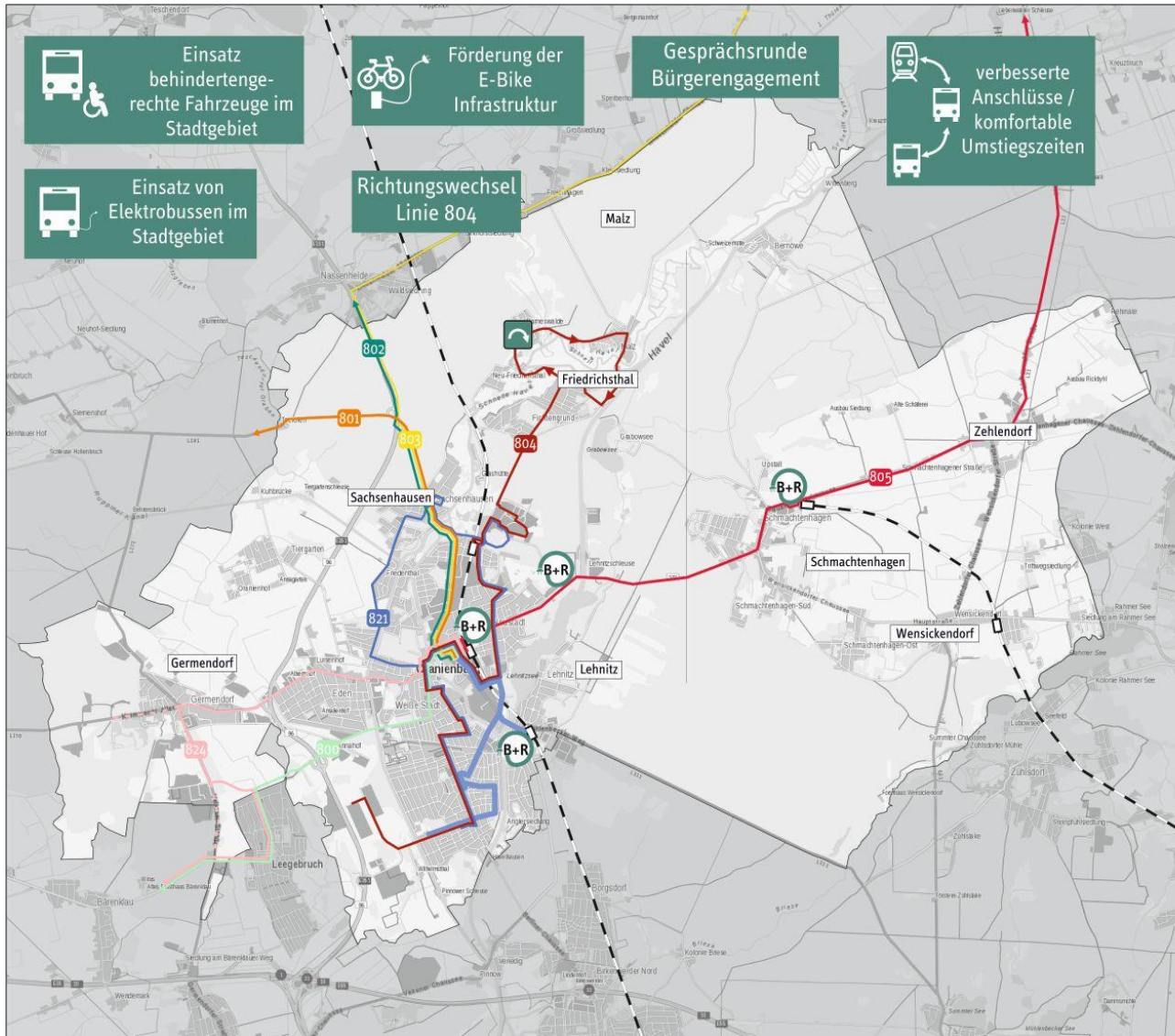
Maßnahmenpaket: Verbesserte Zugänglichkeit und Verknüpfung

Maßnahme	Inhalt	Räumliche Verortung
Einrichtung neuer Haltestellen	Einrichtung zusätzlicher Haltestellen	Zentrum und Kernstadtbereich Süd
Komfortable Umstiege und Anschlüsse	Abgestimmte Bus-Bus- und Bus-Bahn-Verknüpfungen	Bahnhof Oranienburg, Bahnhof Sachsenhausen, Bahnhof Lehnitz
Zugänglichkeit von Fahrzeugen und Haltestellen	Barrierefreie Haltestellen und Fahrzeuge	
Richtungswechsel der Linie 804	Veränderung der Linienführung	Friedrichsthal, Neu-Friedrichsthal, Dameswalde, Malz

Maßnahmenpaket: Verbesserte Zugänglichkeit und Verknüpfung

Maßnahme	Inhalt	Räumliche Verortung
Rad als Zubringerverkehr zum ÖPNV	Verknüpfung von ÖPNV und Radverkehr	Außenliegende Ortsteile
Elektromobilität (Bus, Rad) fördern und verknüpfen	Verknüpfung von ÖPNV und E-Fahrrädern, Einsatz von Elektrobussen	Außenliegende Ortsteile, Kerngebiet
Verkehr der Gedenkstätte als Modellregion „autonom fahrendes Shuttle“	Einrichtung eines autonom fahrenden Shuttles zwischen Bahnhof und Gedenkstätte	Kernstadt, Bahnhof Oranienburg und Gedenkstätte Sachsenhausen
Gesprächsrunde „Bürgerengagement“	Unterstützung von Bemühungen zur Einrichtung ergänzender Mobilitätsangebote	

Maßnahmenpaket: Verbesserte Zugänglichkeit und Verknüpfung

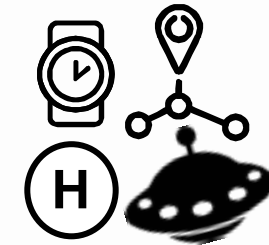


Erarbeitung eines ÖPNV-Konzeptes für die Stadt Oranienburg

Übersicht der Maßnahmen

Legende

- Buslinie
- Einzelfahrt



Verbesserung von Zugänglichkeit und Verknüpfung

Verknüpfung (E-)Rad mit ÖPNV

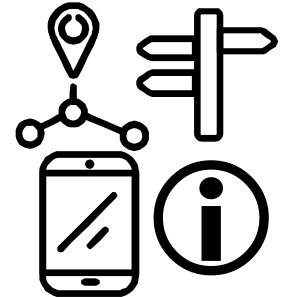


Kartengrundlage:
© Bundesamt für Kartographie und Geodäsie 2018
Bearbeitungsstand: April 2018

plan mobil

VERKEHRSKONZEPTE MOBILITÄTSPLANUNG Ludwig-Erhard-Strasse 8 34351 Kassel info@plan-mobil.de www.plan-mobil.de

Maßnahmen zur verbesserten Darstellung und leichter Beschaffung von Informationen (auch für Besucher, Besucherinnen) und Maßnahmen zum Marketing

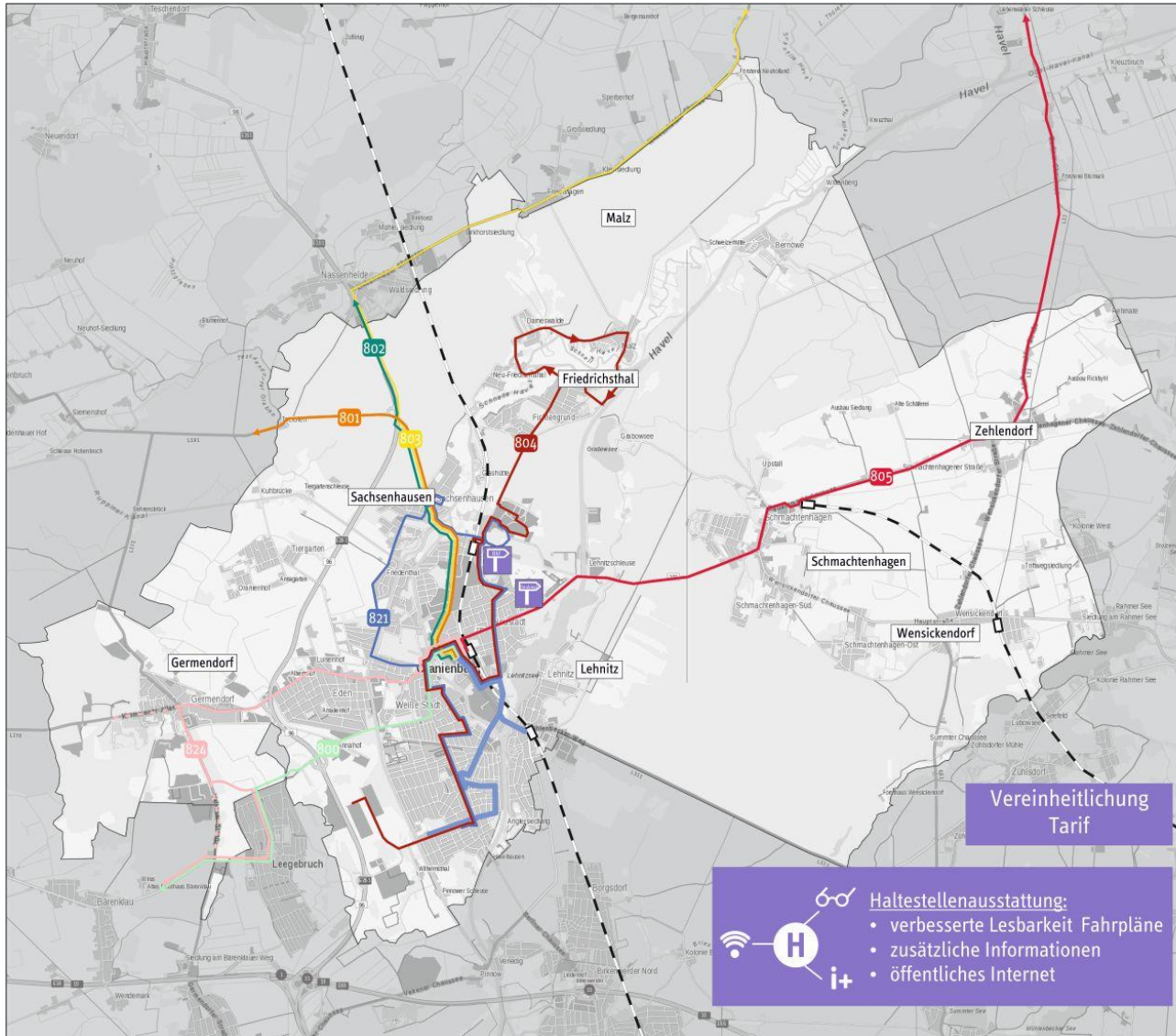


- **Ausweitung und Optimierung des Informationsangebots**
 - Barrierefreiheit in der Bereitstellung und Aufbereitung von Informationen
 - Einrichtung von Wifi-Hotspots zur digitalen Informationsbeschaffung
- **Verbesserung der Tarifstruktur innerhalb Oranienburgs**
 - Vereinheitlichung und transparente Gestaltung des Tarifs
- **Optimierung der Wegeführungen**
 - Am Bahnhof Sachsenhausen für den Bus-Bahn-Umstieg
 - Zwischen Bahnhof und der Gedenkstätte Sachsenhausen

Maßnahme	Inhalt	Räumliche Verortung
Zusätzliche Informationen an Haltestellen	Ausweitung des Informationsangebotes	Kerngebiet und außenliegende Ortsteile
Verbesserte Lesbarkeit & Darstellung von Informationen	Verbesserung der Darstellung und barrierefreie Aufbereitung von Informationen	
Öffentliches Internet an Bushaltestellen	Bereitstellung von Wifi-Zugangspunkten für die Beschaffung digitaler und Echtzeit-Informationen	Außenliegende Ortsteile und Kerngebiet
Vereinheitlichung Tarif	Vereinheitlichung der Tarifstruktur und Verbesserung der Verständlichkeit des Tarifsystems	

Maßnahme	Inhalt	Räumliche Verortung
Wegeführung am Bahnhof Sachsenhausen	Verbesserung der Umsteigesituation zwischen Bus und Bahn	Bahnhof Sachsenhausen
Wegeführung zur Gedenkstätte Sachsenhausen	Ausweisung weiterer Haltestellen als Zugangspunkte zur Gedenkstätte und Optimierung der Wegweisung für fußläufige Verbindungen	Kerngebiet, Bahnhof und Gedenkstätte Sachsenhausen

Maßnahmenpaket: Information, Kommunikation und Marketing

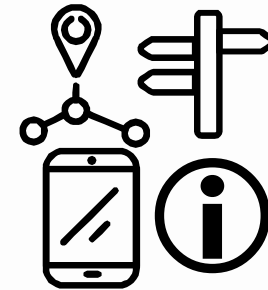


Erarbeitung eines ÖPNV-Konzeptes für die Stadt Oranienburg

Übersicht der Maßnahmen

Legende

- Buslinie
- Einzelfahrt



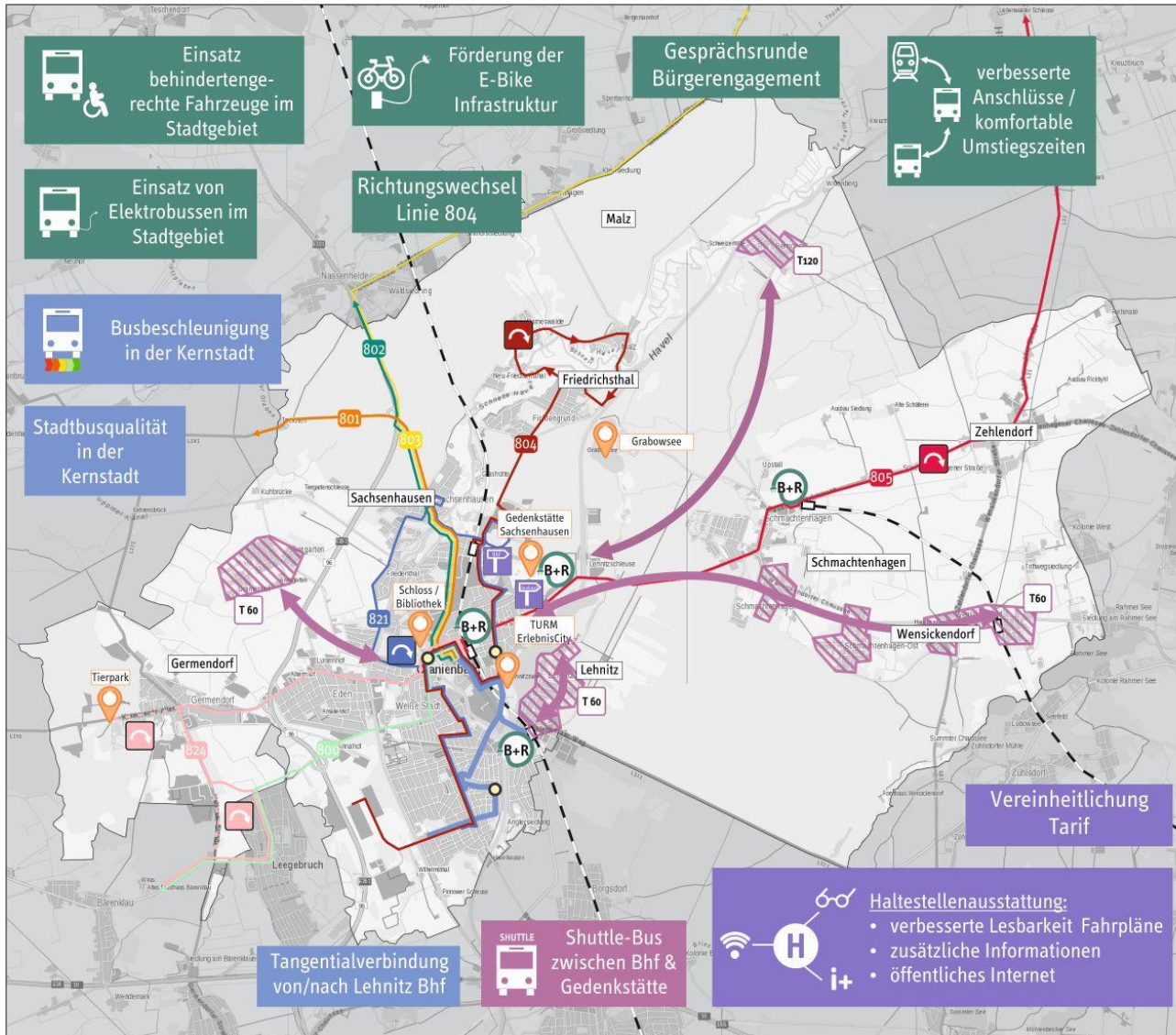
Information, Kommunikation und Marketing

- optimierte Wegeführung



Kartengrundlage:
© Bundesamt für Kartographie und Geodäsie 2018
Bearbeitungsstand: April 2018

Maßnahmenpaket: Information, Kommunikation und Marketing



Erarbeitung eines ÖPNV-Konzeptes für die Stadt Oranienburg

Übersicht der Maßnahmen

Legende

- Buslinie
- Einzelfahrt

Optimierung des Linienverkehrs

- neue Haltestelle
- relevanter Ort
- Veränderung der Linienführung

Bedarfsgesteuerter ÖPNV

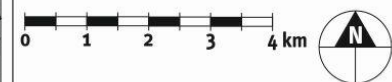
- Bereiche mit Rufbus-Angebot
- Rufbus-Verbindung

Verbesserung von Zugänglichkeit und Verknüpfung

- Verknüpfung (E-)Rad mit ÖPNV

Information, Kommunikation und Marketing

- optimierte Wegeführung



Kartengrundlage:
© Bundesamt für Kartographie und Geodäsie 18
Bearbeitungsstand: April 2018



Haben Sie Rückfragen?



Gruppenarbeitsphase

Wir laden Sie ein zur Mitarbeit in zwei parallelen Themenecken mit je 2 Maßnahmenpaketen...

Wählen Sie
Ihre erste
Themenecke



Wechseln Sie
nach **30 Min.**
zur nächsten
Themenecke

Besuchen Sie nacheinander beide Themenecken!

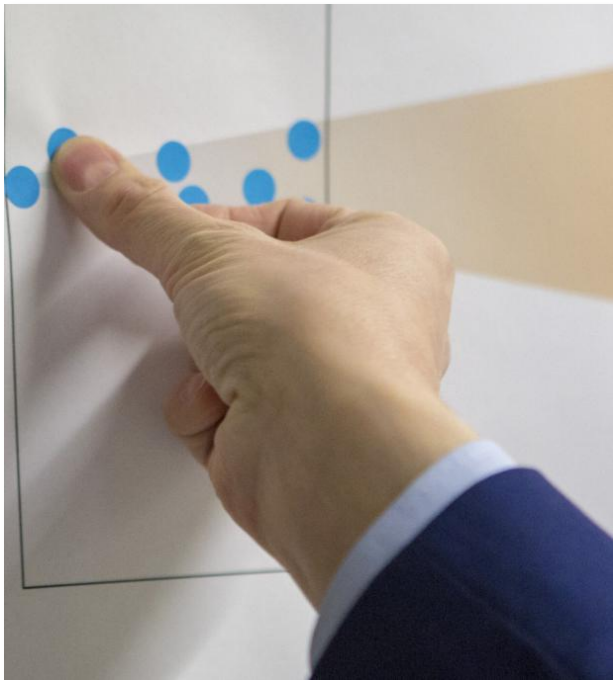
Dort finden Sie Steckbriefe zu allen Maßnahmen, die Sie sich in Ruhe durchlesen können.

Diskutieren & Bewerten Sie mit!

Wir diskutieren
in großer Runde
das Ergebnis



Wir laden Sie ein zur Mitarbeit in zwei parallelen Themenecken mit je 2 Maßnahmenpaketen...

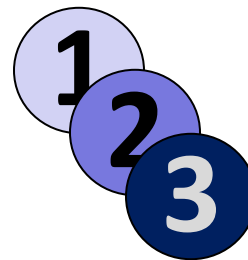


Besuchen Sie nacheinander beide Themenecken!

Dort finden Sie Steckbriefe zu allen Maßnahmen, die Sie sich in Ruhe durchlesen können.

Diskutieren & Bewerten Sie mit!

Bewertung:



3 Klebepunkte: Je höher die Zahl, desto wichtiger

Bitte auf die Steckbriefe kleben!



Zusammenfassung



Gruppendiskussion

Diskussion

Ihre Schwerpunktsetzungen aus der Gruppenphase werden Ihnen nun vorgestellt.

Anschließend möchten wir mit Ihnen über folgende Fragen diskutieren:

Sind Sie zufrieden mit den gemeinsam festgelegten Schwerpunkten?

Können bzw. sollten alle Maßnahmen umgesetzt werden? Wo sehen Sie Grenzen der Machbarkeit?

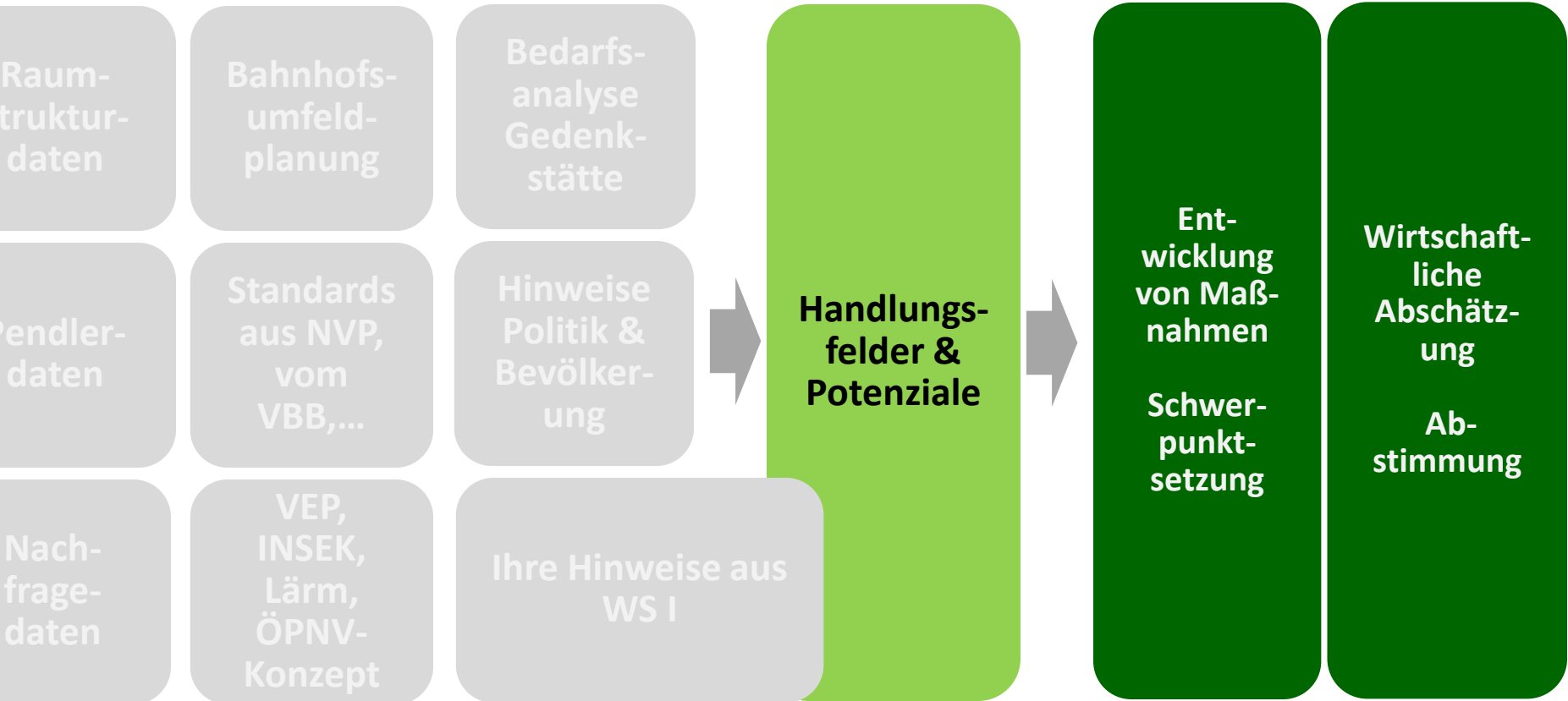
Wie können Sie als Akteur/Experte das ÖPNV-Konzept weiter unterstützen?





Ausblick

Vorgehen



Vielen Dank.

plan:mobil

Verkehrskonzepte & Mobilitätsplanung

Ludwig-Erhard-Straße 8, 34131 Kassel

Tel. 0561/400 90 555, info@plan-mobil.de