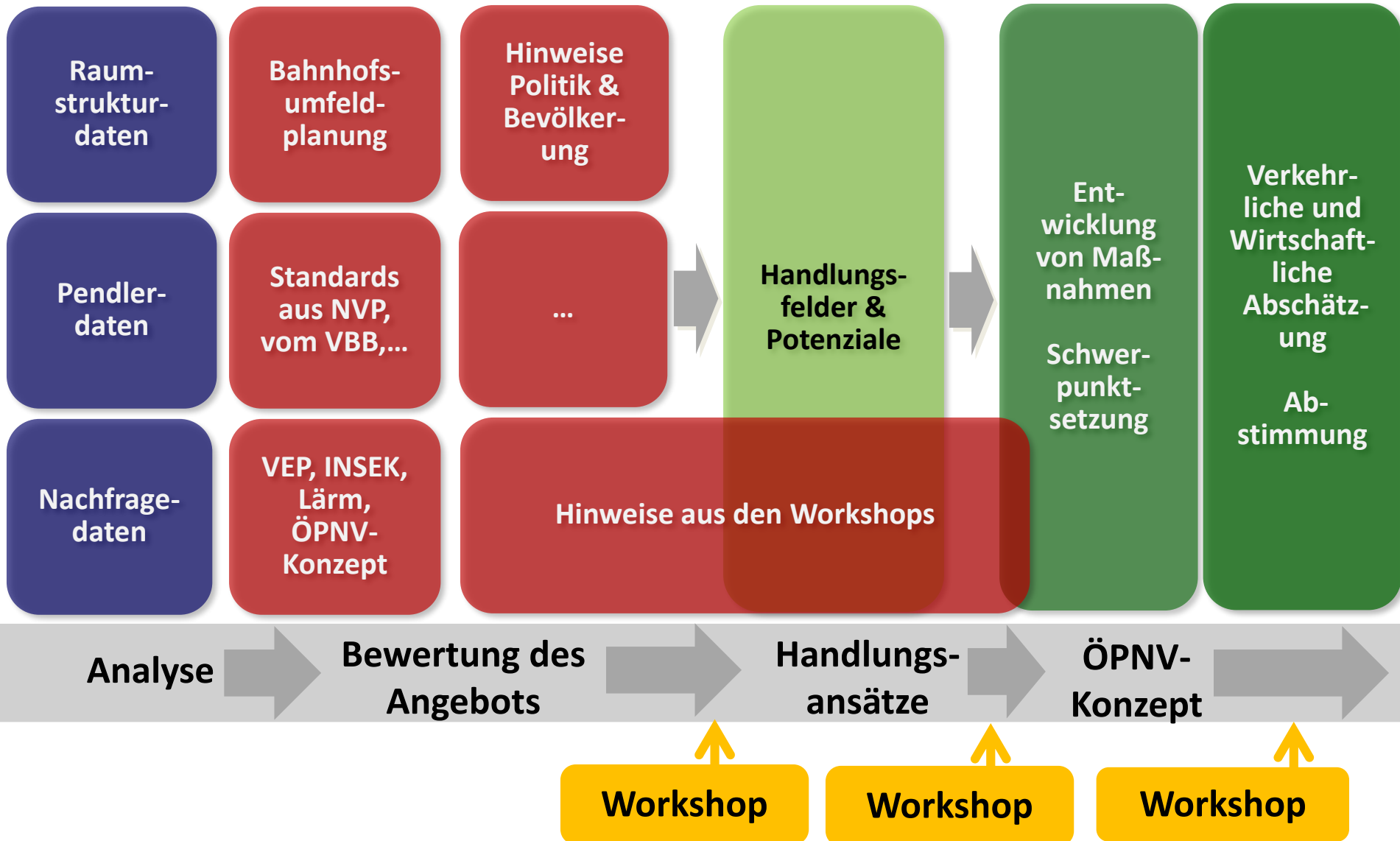

Ausschuss für Stadtplanung und Bauen, Wohnungswirtschaft, Ökologie und Feuerwehr ÖPNV-Konzept für die Stadt Oranienburg

**29. Januar 2019 in der
Orangerie im Schloßpark Oranienburg**

Natalie Schneider
plan:mobil Verkehrskonzepte & Mobilitätsplanung
Ludwig-Erhard-Straße 8
34131 Kassel

Vorgehen

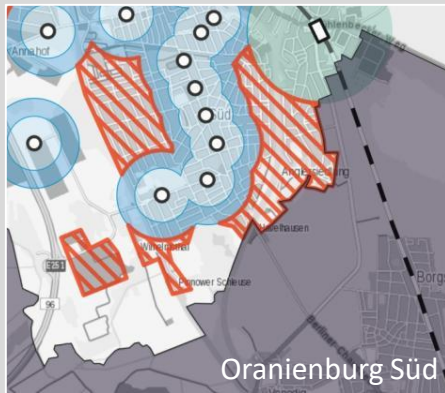
Vorgehen



Auszüge aus der Analyse

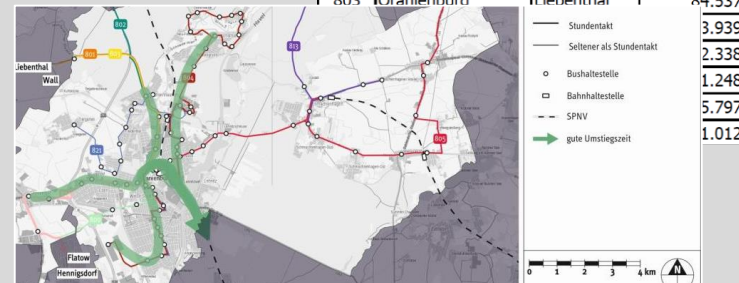
Auszüge aus der Analyse

Erreichbarkeit der Haltestellen gemäß Empfehlungen VBB bzw. NVP



Fahrgastnachfrage und Umsteigebeziehungen

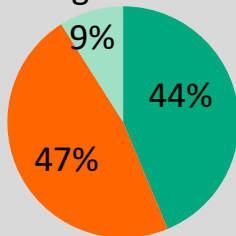
Linie			Fahrgäste
800	Oranienburg	Flatow	259.218
801	Oranienburg	Kremmen	75.728
802	Oranienburg	Löwenberg	101.900
803	Oranienburg	Liebertal	84.537



Qualität der Haltestellen

Fahrgastunterstand

- ja
- nein
- Keine Angaben



Reisezeitenvergleich



Handlungsbedarfe & Maßnahmenpakete

Abgeleitete Handlungsbedarfe

Verbesserung der **Erreichbarkeit** des ÖPNV in Bereichen mit unzureichender Erschließung

Verbesserung des **Fahrplanangebotes** im Kernstadtbereich und in den Stadtteilen

Verbesserung der **Reisezeiten** durch **direkte Führung** von Linien

Einsatz **flexibler Mobilitätsangebote** z.B. Rufbus

Verbesserung der **Verknüpfung** zur Schiene, Buslinien untereinander und zu weiteren Verkehrsmitteln

Abgeleitete Handlungsbedarfe und Handlungsfelder

Verbesserung der Erreichbarkeit des ÖPNV in Bereichen mit unzureichender Erschließung

Verbesserung des Fahrplanangebotes im Kernstadtbereich und in den Stadtteilen

Verbesserung der Reisezeiten durch direkte Führung von Linien

Einsatz flexibler Mobilitätsangebote z.B. Rufbus

Verbesserung der Verknüpfung zur Schiene, Buslinien untereinander und zu weiteren Verkehrsmitteln



Fahrplan und Liniennetz:

- Bedienungsangebot und Vertaktung
- Umstieg zu Bus und Bahn

Infrastruktur und Betrieb:

- Haltestellen und Verknüpfungspunkte
- Barrierefreiheit

Information, Vertrieb & Kommunikation:

- Darstellung von Fahrplanangebot, Informationen für den Fahrgast
- Informations- und Buchungsangebote versch. Verkehrsmittel,
- Attraktivierung des ÖPNV durch tarifliche Maßnahmen

Flexible Mobilitätsangebote:

- Bedarfsgesteuerter ÖPNV
- Schnittstellen mit weiteren Mobilitätsangeboten

Abgeleitete Handlungsfelder und Maßnahmenpakete

**Optimierung
 Linienverkehr
 (bestehend und neu)**



Liniennetz:

Leistungsangebot und Vertaktung
 Übergang zu Bus und Bahn

**Verbesserte Zugänglichkeit
 und Verknüpfung**



Infrastruktur und Betrieb:

Stationen und Verknüpfungspunkte
 Barrierefreiheit

**Verbesserung Information,
 Kommunikation, Vertrieb,**



Vertrieb & Kommunikation:

Erstellung von Fahrplanangebot,
 Informationen für den Fahrgast
 Informations- und Buchungsangebote versch.
 Verkehrsmittel,
 Aktivierung des ÖPNV durch tarifliche
 Maßnahmen

**Bedarfsgesteuerten
 ÖPNV etablieren (Rufbus)**



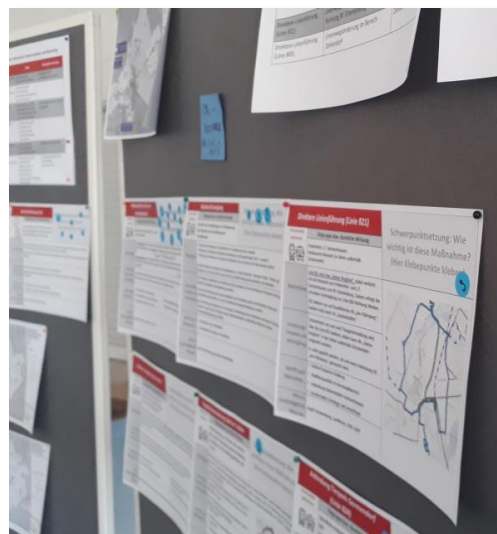
Mobilitätsangebote:

bedarfsgesteuerter ÖPNV
 Ergänzen mit weiteren Mobilitätsangeboten

Maßnahmen und Wirkungen

Ergebnisse der ersten und zweiten Workshops

Maßnahme	Bewertung
Stadtbusqualität erlangen	34
Rufbusverkehre einrichten	22
Rad als Zubringerverkehr zum ÖPNV	14
Vereinheitlichung Tarif	12
Busbeschleunigung	8
Komfortable Umstiege & Anschlüsse	8
Anbindung Gedenkstätte Sachsenhausen	6
Tangentialverbindung Süd zur S-Bahn	5
Gesamtzahl wertbarer Punkte der Top-Acht-Maßnahmen (8 Stück)	109
Vergleich: Gesamtzahl wertbarer Punkte aller Maßnahmen (24 Stück)	136



Variante 1 - „Grundvariante“

Variante 1 als Grundvariante berücksichtigt insb. den **Ausbau des ÖPNV** sowie begleitende Maßnahmen im Bereich Information und Kommunikation, um das System in Oranienburg **zeitgemäß weiterzuentwickeln**.



Optimierung Linienverkehr

- Erreichung einer Stadtbusqualität
- Beschleunigung des Linienverkehrs
- Optimierung der Anbindung der Gedenkstätte
- Einführung einer Tangentialverbindung Süd zur S-Bahn



Verknüpfung und Zugänglichkeit

- Verknüpfung ÖPNV und Radverkehr
- Schaffung komfortabler Umstiege und Anschlüsse



Bedarfsge- steuerter ÖPNV

- Einrichtung Rufbusverkehr als Pilotprojekt



Info, Marketing, Kommunikation

- Prüfung: Vereinheitlichung des Tarifs

**Prüfauftrag
Busbeschleunigung**
auf
verspätungs-
anfälligen
Linien



Stadtbusqualität
Taktverdichtung in
Kernstadt und
umliegenden
Ortsteilen

**Umliegende
Ortsteile**
vertaktetes
Angebot
(Mo-Fr T60 / T120
Sa, So T120)

**Neue Tangentiallinie
Süd - Lehnitz**
stündliches Angebot
zwischen Süd, Bf
Lehnitz und
Oranienburg Zentrum

Variante 1 Maßnahmen

**Rufbus
Bernöwe**



**Rufbus
Tergarten Siedlung**



**Rufbus
Lehnitz**



**Rufbus
Wensickendorf**



**Prüfauftrag
Haltestellenausstattung**
Ausweitung
Informationsangebot
Bessere Lesbarkeit



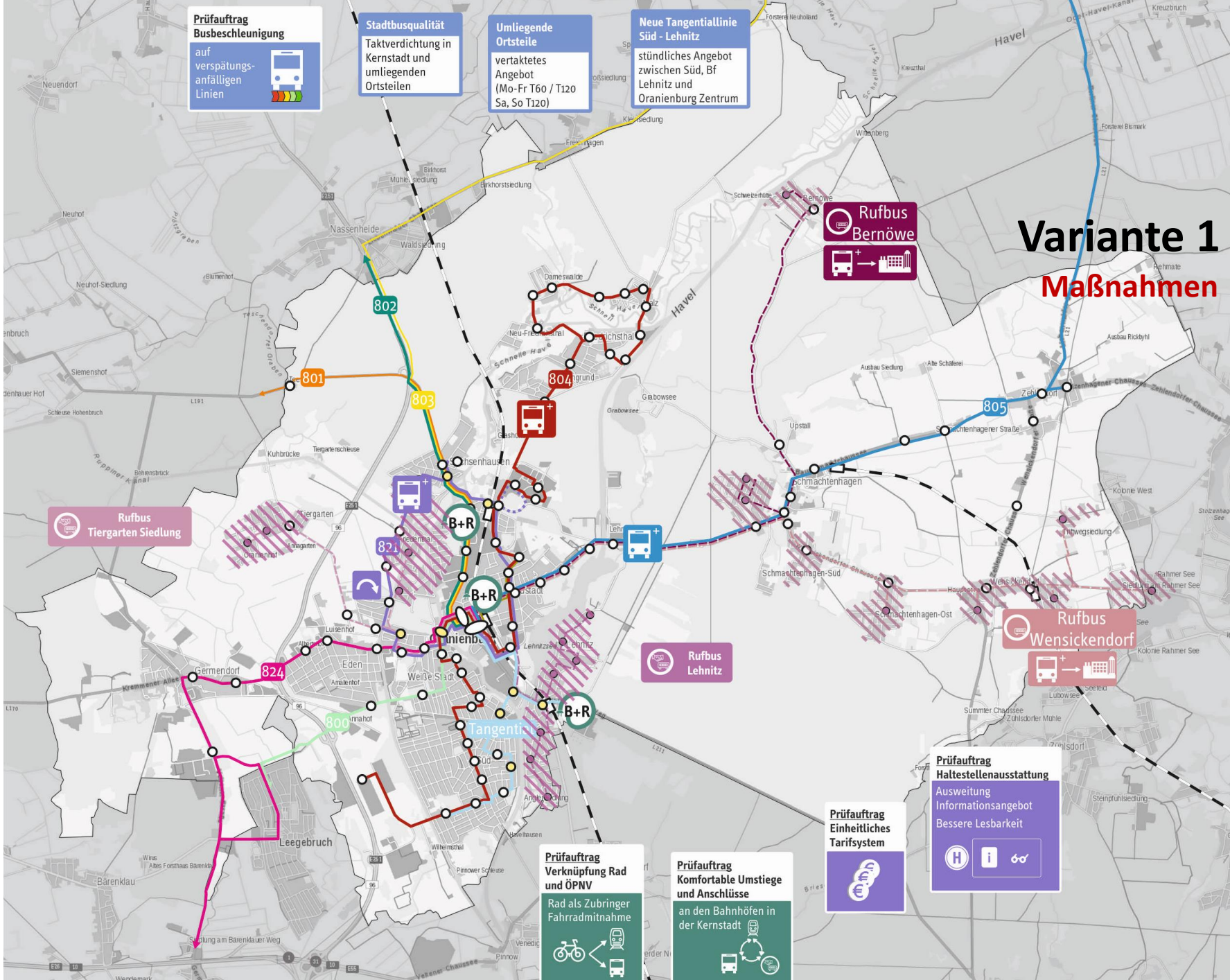
**Prüfauftrag
Einheitliches
Tarifsystem**



**Prüfauftrag
Verknüpfung Rad
und ÖPNV**
Rad als Zubringer
Fahrradmitnahme



**Prüfauftrag
Komfortable Umstiege
und Anschlüsse**
an den Bahnhöfen in
der Kernstadt

Variante 2 - „Aufbauvariante“

Aufbauvariante 2 baut mit **zusätzlichen Bausteinen** auf die Grundvariante 1 auf: Sie beinhaltet Maßnahmen, die auch für **weitere Themenfelder** **deutliche Qualitätsverbesserungen** in Oranienburg mit sich bringen.



Optimierung Linienverkehr

- Optimierung des Linienverkehrs



Verknüpfung und Zugänglichkeit

- Verbesserung der Zugänglichkeit zum ÖPNV
- Förderung der E-Mobilität



Bedarfsge- steuerter ÖPNV

- Etablierung des Rufbusverkehrs



Info, Marketing, Kommunikation

- Verbesserung der Kommunikation und Information

Varianten 1+2 Maßnahmen

**Prüfauftrag
Busbeschleunigung**
auf verspätungs-
anfälligen
Linien



Stadtbusqualität
Taktverdichtung in
Kernstadt und
umliegenden
Ortsteilen

**Umliegende
Ortsteile**
vertaktetes
Angebot
(Mo-Fr T60 / T120
Sa, So T120)

**Neue Tangentiallinie
Süd - Lehnitz**
stündliches Angebot
zwischen Süd, Bf
Lehnitz und
Oranienburg Zentrum

**Shuttle-Verkehr
Bhf - Gedenkstätte**



**Prüfauftrag
Rufbus on demand**



**Prüfauftrag
Einsatz von Elektrobusen**
Auf Linien im
Kernstadtbereich und als
Rufbusse

**Prüfauftrag
Barrierefreier Ausbau**



**Wegeführung am
Bahnhof
Sachsenhausen**
Gewährleistung
schnellerer
Umstiege

**Wegeführung zur
Gedenkstätte
Sachsenhausen**
Zur Verbesserung
der Erreichbarkeit

**Rufbus
Bernöwe**



**Rufbus
Tiergarten Siedlung**



Anbindung Tierpark
Stündliche
Verbindung zwischen
Tierpark und Hbf.
über Linie 824

**Prüfauftrag
Verknüpfung Rad
und ÖPNV**
Rad als Zubringer
Fahrradmitnahme



**Prüfauftrag
Komfortable Umstiege
und Anschlüsse**
an den Bahnhöfen in
der Kernstadt



**Prüfauftrag
Öffentliches
Internet an
Haltestellen**



**Prüfauftrag
Einheitliches
Tarifsystem**



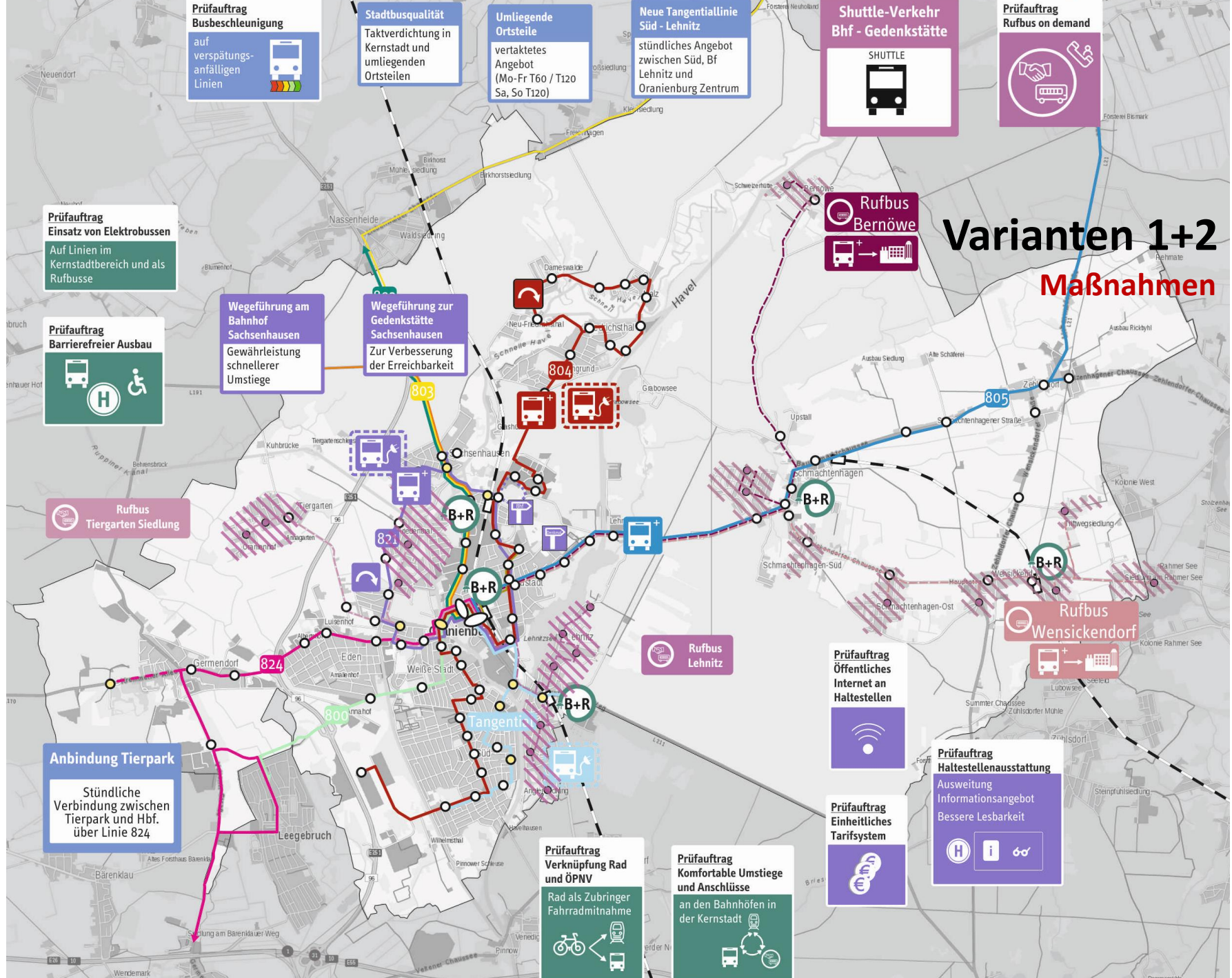
**Prüfauftrag
Haltestellenausstattung**
Ausweitung
Informationsangebot
Bessere Lesbarkeit



**Rufbus
Wensickendorf**



**Rufbus
Lehnitz**

Wirkungen der aufeinander aufbauenden Varianten 1 und 2

Stadtbus-Qualität
Alle 30 Minuten
im Zentrum

Reduzierung von Verspätungen
(durch Busbeschleunigung)

Vereinheitlichung Tarif
Bessere Verständlichkeit der
Ticketpreise

Rad als Zubringerverkehr
Verbesserte Erreichbarkeit und
Verknüpfung mit dem ÖPNV

Stadtbus-Qualität
Jede Stunde in
den Ortsteilen
Alle 2 Stunden in
Bernöwe

**Mehr Fahrten
in die Stadt!**

**Neue Haltestellen
Bessere Erreichbarkeit**

**Mehr Fahrten
in die Stadt!**

**8 Min schneller von
Friedenthal ins Zentrum
+ zum Bahnhof**

**20 Min schneller von
Zehlendorf ins Zentrum
+ zum Bahnhof**

**Mehr Fahrten
in die Stadt!**

**Mehr Fahrten zur
Gedenkstätte**

**8 Min schneller von
Wensickendorf ins Zentrum
+ zum Bahnhof**

**Mehr Fahrten
in die Stadt!**

**Neue Haltestellen
Bessere Erreichbarkeit**

**Neue Haltestellen
Bessere Erreichbarkeit**

**Mit der neuen
Tangential-Linie
direkt zur S-Bahn**

**Neue Haltestellen
Bessere Erreichbarkeit**

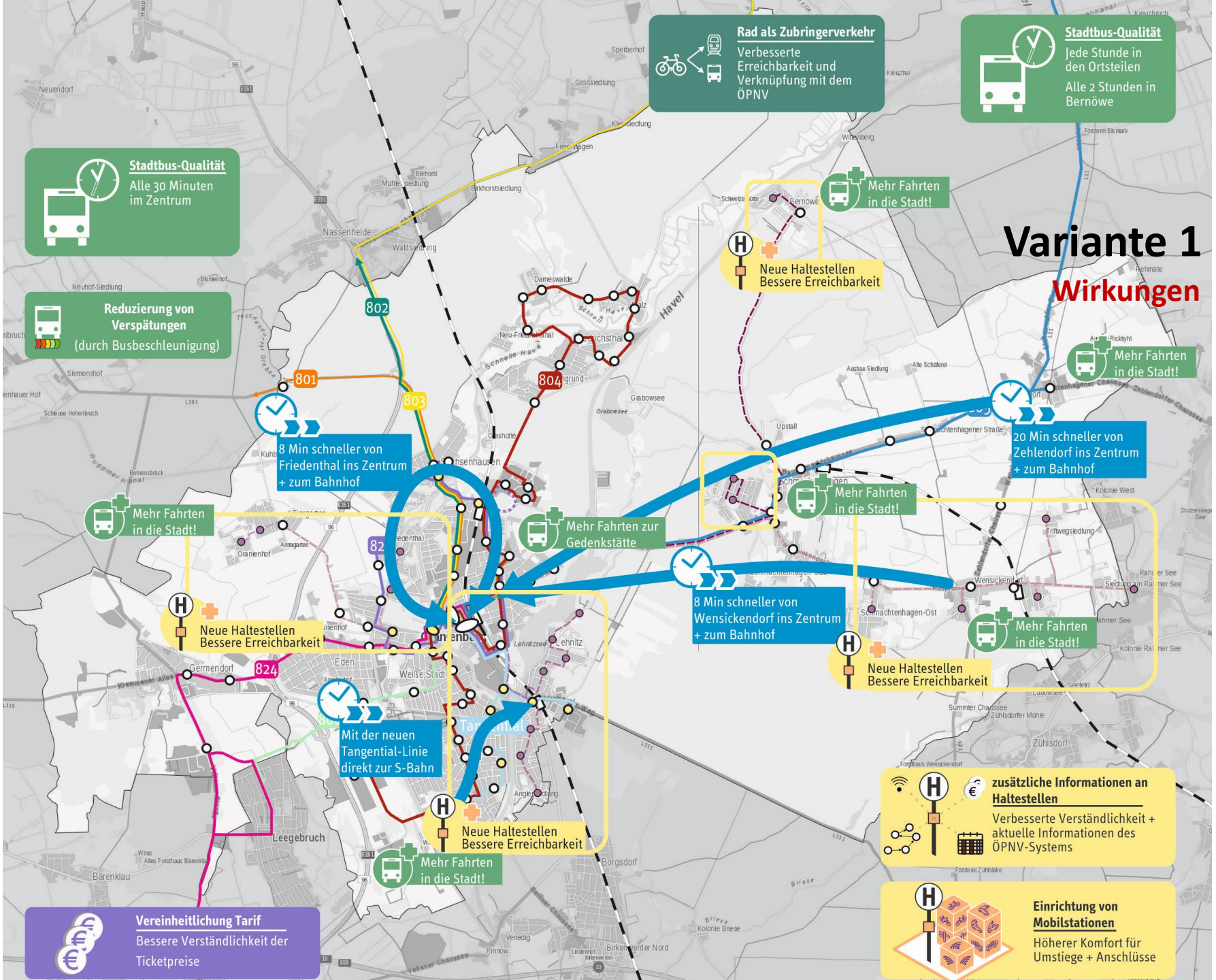
**Mehr Fahrten
in die Stadt!**

zusätzliche Informationen an Haltestellen
Verbesserte Verständlichkeit +
aktuelle Informationen des
ÖPNV-Systems

Einrichtung von Mobilstationen
Höherer Komfort für
Umstiege + Anschlüsse

Variante 1

Wirkungen



Zugänglichkeit von Fahrzeugen & Haltestellen
 Barrierefreie Mobilität möglich

Förderung Elektromobilität
 Verbesserung Luftqualität +
 Bessere Erreichbarkeit des ÖPNV

Rad als Zubringerverkehr
 Verbesserte Erreichbarkeit und Verknüpfung mit dem ÖPNV

Stadtbus-Qualität
 Jede Stunde in den Ortsteilen
 Alle 2 Stunden in Bernöwe

Stadtbus-Qualität
 Alle 30 Minuten im Zentrum

Reduzierung von Verspätungen
 (durch Busbeschleunigung)

Linie 804: Verbesserung der Barrierefreiheit

Mehr Fahrten in die Stadt!
 Neue Haltestellen
 Bessere Erreichbarkeit

Varianten 1+2 Wirkungen

8 Min schneller von Friedenthal ins Zentrum + zum Bahnhof

Einfacherer Umstieg am Bf. Sachsenhausen

20 Min schneller von Zehlendorf ins Zentrum + zum Bahnhof

Mehr Fahrten in die Stadt!

Mehr Fahrten zur Gedenkstätte

8 Min schneller von Wensickendorf ins Zentrum + zum Bahnhof

Mehr Fahrten in die Stadt!

Mehr Fahrten in die Stadt!

Stündlich zum Tierpark
 Neue Haltestellen
 Bessere Erreichbarkeit

**Neue Haltestellen
 Bessere Erreichbarkeit**

Mit der neuen Tangential-Linie direkt zur S-Bahn

Flexible Verbindung zwischen Bahnhof & Gedenkstätte

**Neue Haltestellen
 Bessere Erreichbarkeit**

Mehr Fahrten in die Stadt!

zusätzliche Informationen an Haltestellen
 Verbesserte Verständlichkeit + aktuelle Informationen des ÖPNV-Systems

Vereinlichung Tarif
 Bessere Verständlichkeit der Ticketpreise

On-Demand-Angebot
 Flexiblere Anbindungen zwischen Ortsteile & Innenstadt

Einrichtung von Mobilstationen
 Höherer Komfort für Umstiege + Anschlüsse

Grobabschätzung der Kosten

ACHTUNG!

- **Nicht alle Kostenpositionen sind im Rahmen des ÖPNV-Konzept abschätzbar!**
- **Kosten z.B. für Informationen, Kommunikation und Marketing können extrem schwanken**
- **Kosten für Infrastrukturmaßnahmen können nicht oder nur sehr pauschal abgeschätzt werden!**
- **Buslinienbezogene Kosten sind Erfahrungswerte von plan:mobil, kein Kostenvoranschlag der OVG!**
- **Alle Werte ca.-Angaben**

Kostenkalkulation

Variante 1 Maßnahmenpaket	Einrichtungskosten (EUR)	Jährliche Kosten (EUR)
Optimierung des Linienverkehrs: Mehrleistungen	--	410.000
Etablierung bedarfsgesteuerter ÖPNV-Angebote (Rufbus)	40.000	220.000
Prüfauftrag: Verbesserung Zugänglichkeit & Verknüpfung	Im Detail zu kalkulieren	Im Detail zu kalkulieren
Prüfauftrag: Verbesserung Info, Kommunikation, Marketing	Im Detail zu kalkulieren	Im Detail zu kalkulieren
Prüfauftrag: Plus...??? (z.B. Busbeschleunigung, Verbesserung Umsteigesituation,...)	???	???
Variante 1 kostet mindestens...	40.000 + ?	630.000 + ?

einmalig

jährlich

Kostenkalkulation

Variante 1 Maßnahmenpaket	Einrichtungskosten (EUR)	Jährliche Kosten (EUR)
Optimierung des Linienverkehrs: Mehrleistungen	--	410.000
Etablierung bedarfsgesteuerter ÖPNV-Angebote (Rufbus)	40.000	220.000
Prüfauftrag: Verbesserung Zugänglichkeit & Verknüpfung	Im Detail zu kalkulieren	Im Detail zu kalkulieren
Prüfauftrag: Verbesserung Info, Kommunikation, Marketing	Im Detail zu kalkulieren	Im Detail zu kalkulieren
Prüfauftrag: Plus...??? (z.B. Busbeschleunigung, Verbesserung Umsteigesituation,...)	???	???
Variante 1 kostet mindestens...	40.000 + ?	630.000 + ?

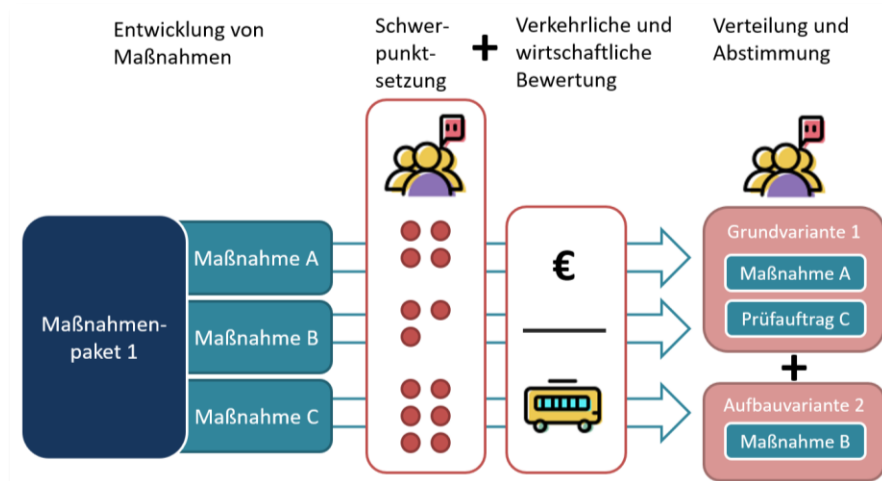
einmalig

jährlich

Variante 1 + 2 Maßnahmenpaket	Einrichtungskosten (EUR)	Jährliche Kosten (EUR)
Optimierung des Linienverkehrs: Mehrleistungen	--	15.000
Etablierung bedarfsgesteuerter ÖPNV-Angebote (Rufbus)	--	80.000
Verbesserung Zugänglichkeit & Verknüpfung	35.000	Im Detail zu kalkulieren
Verbesserung Info, Kommunikation, Marketing	55.000	Im Detail zu kalkulieren
Plus...??? (z.B. E-Mobilität, autonome Fahrzeuge...)	???	???
+ Variante 1 kostet mindestens...	40.000 + ?	630.000 + ?
Variante 2 (inkl. Var. 1) kostet mindestens...	130.000 + ?	725.000 + ?

Ergebnisse des dritten Workshops

Vorschlag	Ja-Stimmen
Variante 1 zur Umsetzung empfehlen; Variante 2 zur Beobachtung für eine mögliche Umsetzung in der Zukunft	14
Variante 1 und 2 als Gesamtpaket betrachten und gemeinsam zur Umsetzung empfehlen	9
Keine der beiden Varianten empfehlen	2
Enthaltungen	4
Insgesamt:	29



Vielen Dank.
